

MECANISMOS DE FILTRADO QUE PUEDEN SER INSTALADOS EN LOS EQUIPOS DEL USUARIO

CÓMO BLOQUEAR LOS SITIOS WEB EN INTERNET EXPLORER

1. Abra cualquier Internet Explorer y vaya a Herramientas-> Opciones de Internet. Haga clic en la pestaña Contenido. En el panel de Asesor de contenido, haga clic en Activar
2. En la ventana Asesor de contenido, haga clic en la ficha Sitios aprobados y escriba el nombre del sitio web que desea bloquear. *Usted puede usar para bloquear todos los subdominios de ese sitio web. Por ejemplo, si usted desea bloquear Facebook en Internet Explorer, todo lo que necesitas es escribir *.facebook.com en el cuadro de texto y hacer clic en el botón Nunca.



3. Ahora haga clic en la ficha General en la misma ventana y marque la casilla, seguido de "Los usuarios pueden ver sitios sin clasificación". Haga clic sobre el botón Crear y configurar la nueva contraseña.



4. Ahora intenta abrir www.facebook.com en su Internet Explorer y se mostrará el siguiente cuadro de diálogo solicitando la contraseña del administrador.

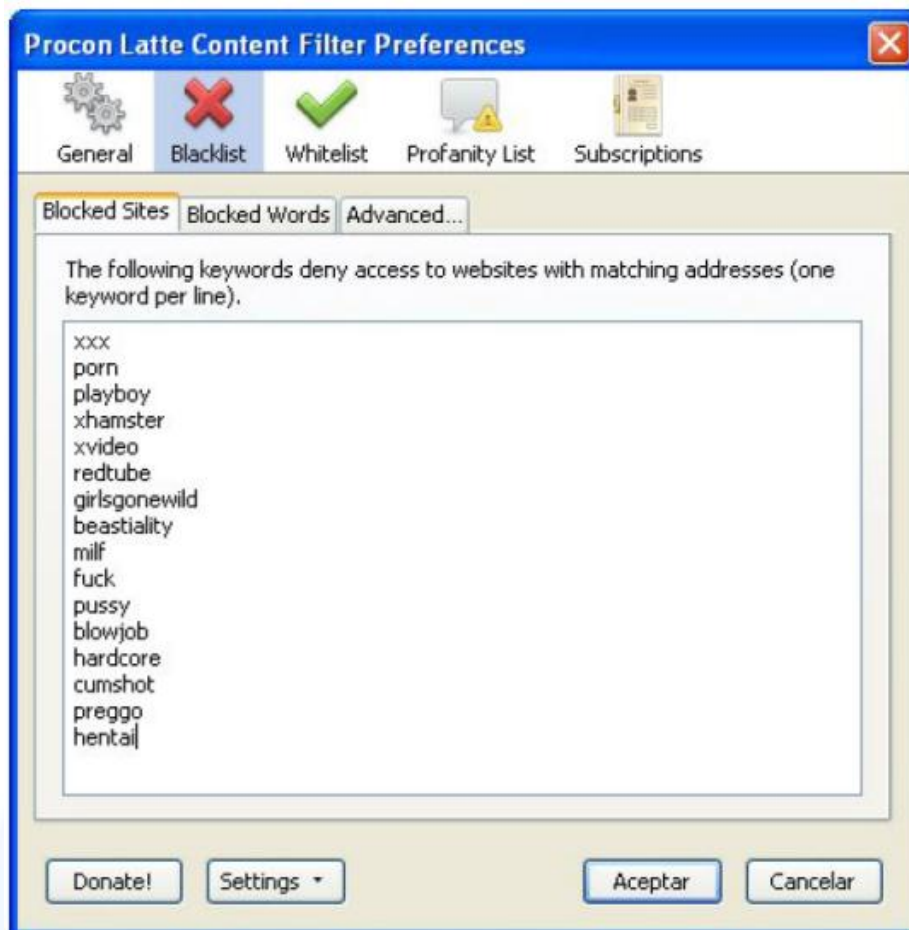


CÓMO BLOQUEAR LOS SITIOS WEB EN MOZILLA FIREFOX

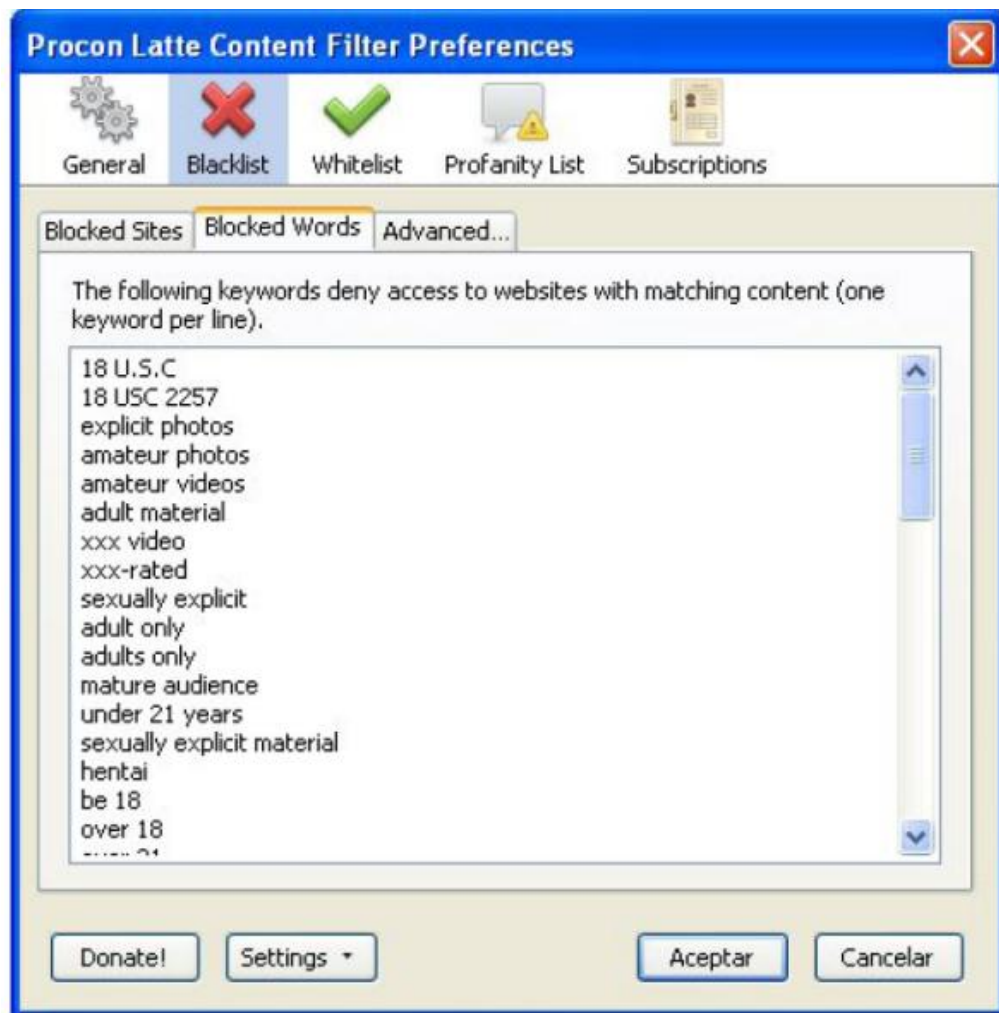
1. Instale el plugin ProCon Latte - El mejor complemento de Firefox para bloquear cualquier sitio web de contenido inapropiado. Después de la instalación, reinicie Mozilla Firefox. Este lo puede encontrar en la ruta <https://addons.mozilla.org/es-es/firefox/addon/procon-latte/>
2. Una vez instalado y reiniciado el Firefox, vaya a Herramientas-> ProCon Latte Preferences y luego verifica las cuatro casillas de configuración (Content Filter).
3. Para evitar que se salten la configuración, debes establecer una contraseña, para esto haga clic en el botón Establecer contraseña (Set Password).



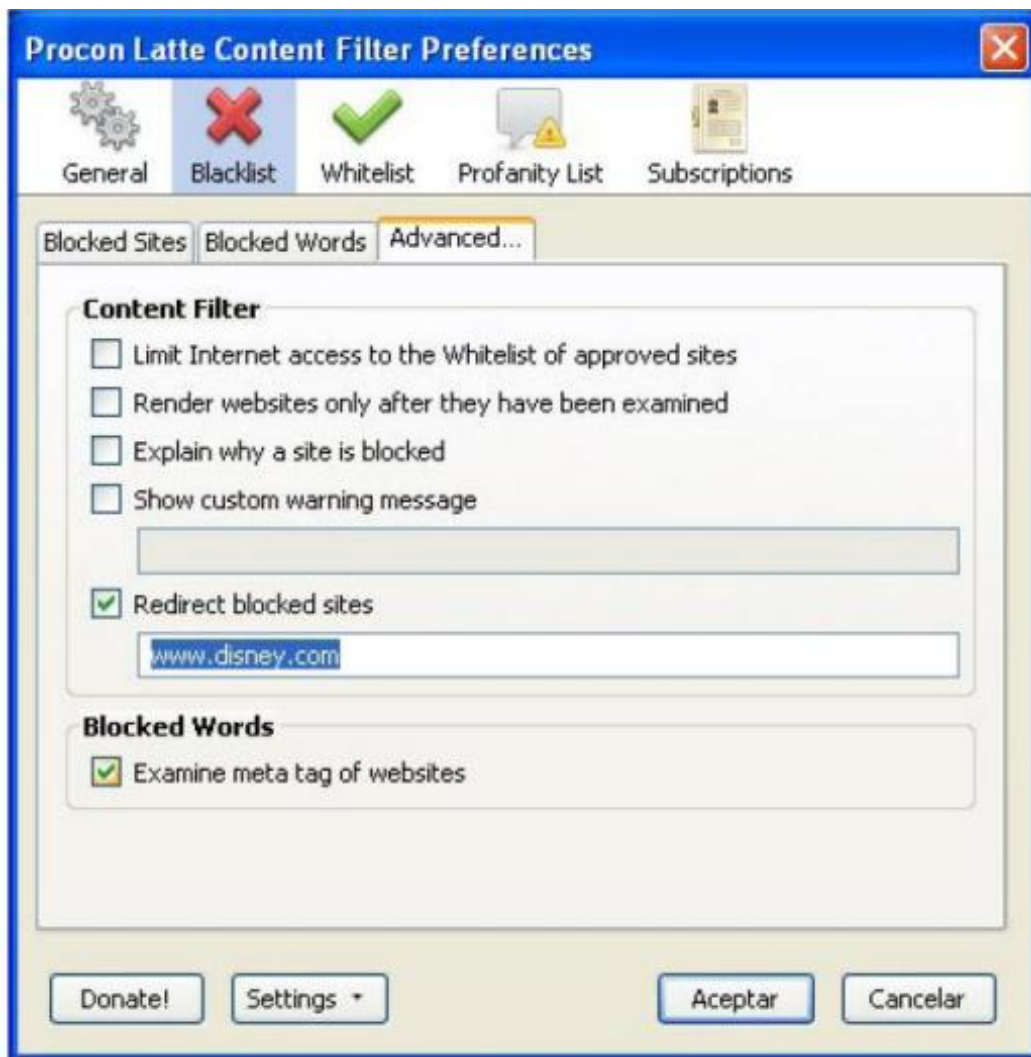
4. Ahora haga clic en la ficha Filtro principal (Blacklist). Todo lo que tienes que hacer es añadir los nombres de los dominios que desee bloquear en la lista de sitios bloqueados, es suficiente con escribir palabras claves relacionadas con el dominio a bloquear pero debes tener en cuenta que estas palabras bloquean todas las páginas que contengan ese texto en el nombre del dominio o URL completa. También puede importar y exportar la lista en forma de archivos de texto. Haga clic en el botón Aceptar después de añadir las palabras, cierre la ventana de preferencias. La próxima vez que intente ingresar se le pedirá que introduzca la contraseña para modificar las preferencias de este plugin.



En la pestaña Blocked Words, se podrán ingresar aquellas palabras por las cuales queremos bloquear un portal de acuerdo a su contenido. Es decir, si en el texto de la página se encuentra una de estas palabras, el sitio no podrá ser accedido.



Este complemento tiene otras opciones avanzadas que permiten redireccionar a una página determinada en el evento que se intente acceder a una página bloqueada, para esto se debe habilitar la opción Redirected Blocked Sites y escribir a continuación la página de redirección.



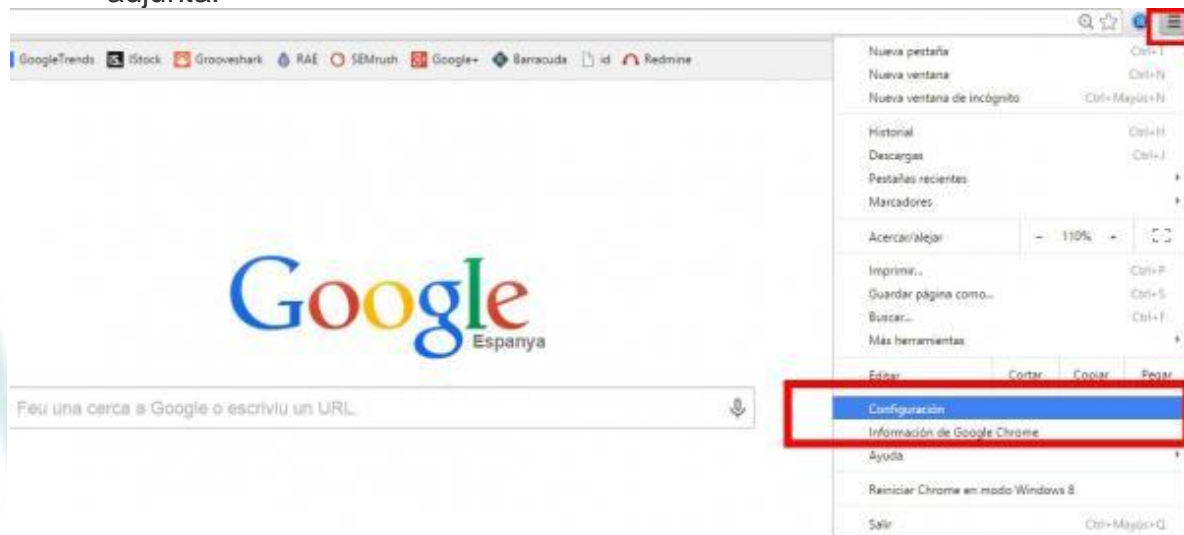
5. Ahora escriba algún sitio que contenga en su dirección alguna de las palabras anteriores en la barra de direcciones y se mostrará la barra de información siguientes en lugar de abrir el sitio web.



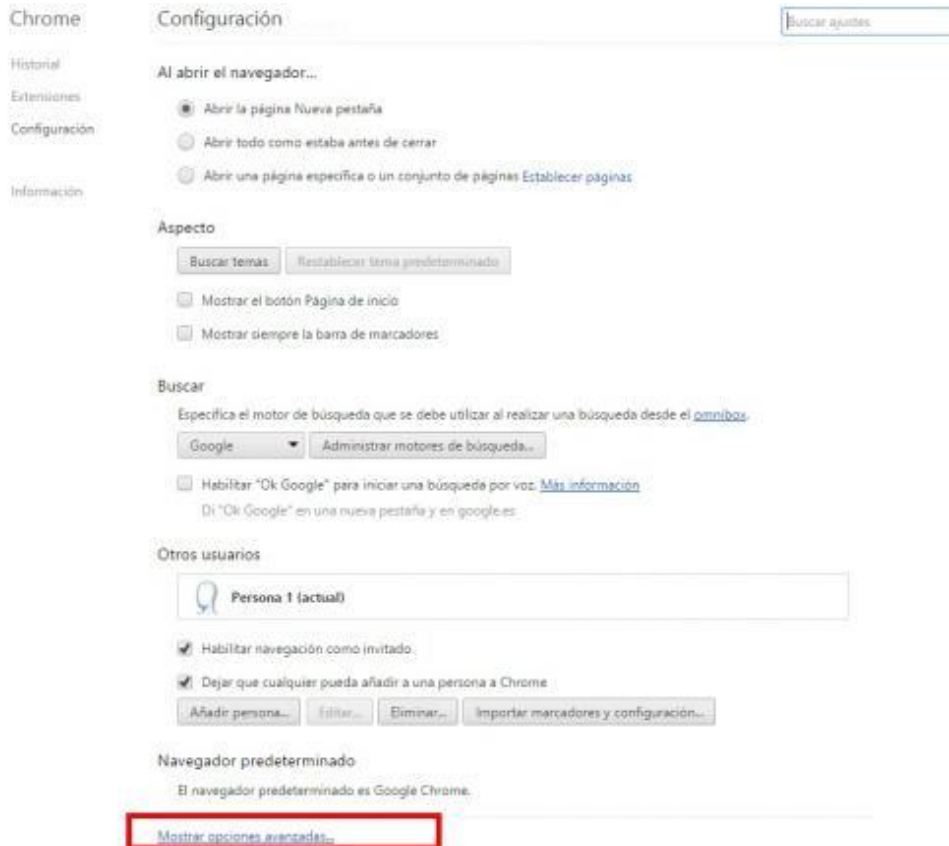
CÓMO BLOQUEAR LOS SITIOS WEB EN GOOGLE CHROME

¿Quieres **bloquear una página de Internet**? Si el navegador que usas habitualmente es Google Chrome debes saber que existen diferentes maneras de bloquear una web en concreto para que así no puedas entrar más. Esta funcionalidad está especialmente indicada para familias que quieren evitar que los pequeños se encuentren con páginas de temática poco adecuada para su edad pero también puede servir para bloquear webs que no te interesan y que no quieres ver más.

- 1- Vamos a comenzar con un modo sencillo y eficaz de **bloquear webs en Google Chrome**. Para ello tan solo tendrás que acceder al menú de opciones del navegador que te aparece en la parte superior derecha de la pantalla con el símbolo de tres rayas horizontales; después tendrás que marcar sobre "**Configuración**", tal y como te mostramos en la imagen adjunta.



- 2- Una vez estés en este apartado verás que en la página tienes diferentes opciones a configurar. Tendrás que bajar el cursor hasta el final de la página y verás que cuando se acaba aparece un enlace que puedes marcar y que tiene la frase de "**Mostrar opciones avanzadas**". Marca en esta opción para que te aparezca el menú que necesitamos para bloquear páginas web en Google Chrome.

A screenshot of the Chrome browser's "Configuración" (Settings) page. The page is in Spanish and shows various configuration options. A red box highlights the "Mostrar opciones avanzadas..." (Show advanced options...) link at the bottom of the settings list. The settings are organized into sections: "Al abrir el navegador..." (When opening the browser...), "Aspecto" (Appearance), "Buscar" (Search), "Otros usuarios" (Other users), and "Navegador predeterminado" (Default browser).

Chrome Configuración

Historial
Extensiones
Configuración
Información

Al abrir el navegador...

- Abrir la página Nueva pestaña
- Abrir todo como estaba antes de cerrar
- Abrir una página específica o un conjunto de páginas Establecer páginas

Aspecto

- Mostrar el botón Página de inicio
- Mostrar siempre la barra de marcadores

Buscar

Especifica el motor de búsqueda que se debe utilizar al realizar una búsqueda desde el omnibus.

- Habilitar "Ok Google" para iniciar una búsqueda por voz. [Más información](#)
Di "Ok Google" en una nueva pestaña y en google.es

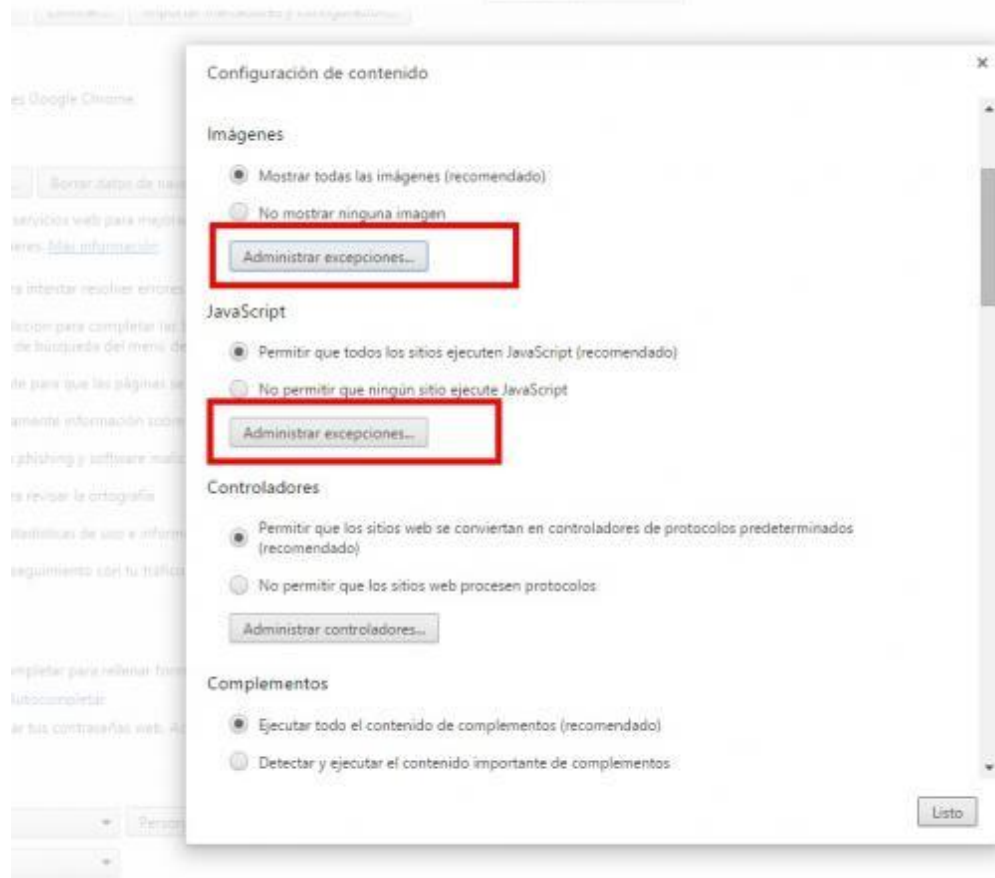
Otros usuarios

- Habilitar navegación como invitado.
- Dejar que cualquier pueda añadir a una persona a Chrome

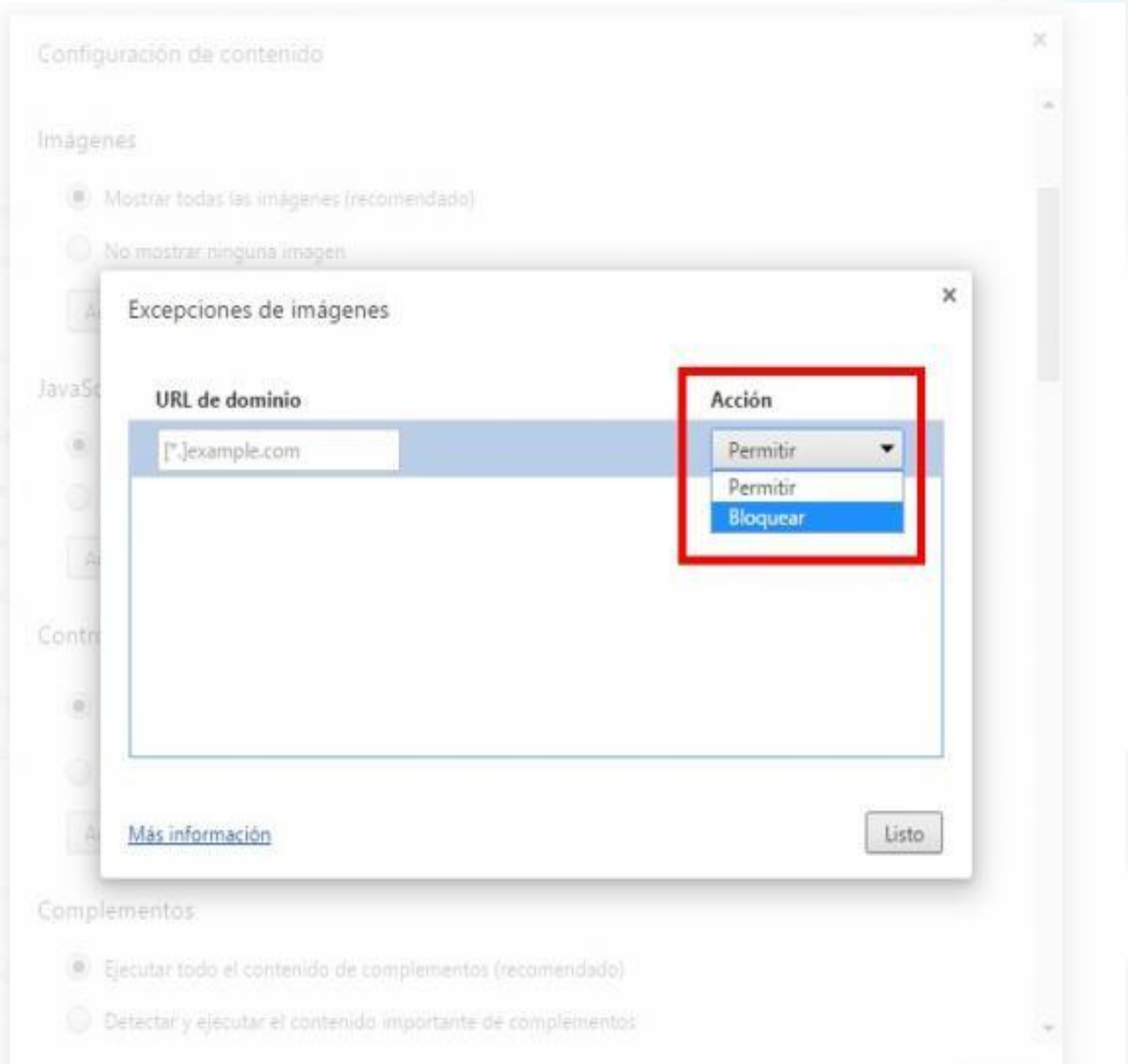
Navegador predeterminado

El navegador predeterminado es Google Chrome.

3.- Verás que en el nuevo menú que te aparece hay una sección titulada "Privacidad" y justo debajo hay un botón donde pone "Configuración de contenido". Clicka aquí. A continuación te volverá a aparecer un menú con diferentes opciones a configurar, para lograr bloquear webs tendremos que acceder al apartado de "Imágenes" y de "Javascript" y marcar la opción de "Administrar excepciones".



4- Te saldrá una nueva ventana en la que podrás poner el enlace de la web que quieres bloquear. Una vez completado tendrás que seleccionar en "**Acción > Bloquear**" para poder restringir el acceso a imágenes y al java de esa web en cuestión. Luego clickamos en "Listo" y ya estará hecho.





APLICACIONES DE BLOQUEO

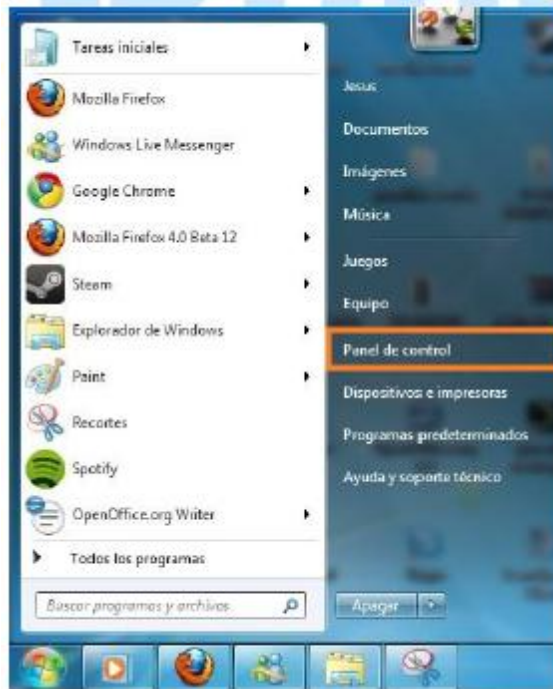
Anti-Porn: esta aplicación registra todo lo que ocurre en el computador, páginas que visitan, con el fin de que los padres sepan en todo momento las actividades de sus hijos en internet, además puede configurar los horarios, para controlar el tiempo que el niño pasa conectado a la red.

Salfeld User Control: esta aplicación sirve para controlar el uso que los niños hacen del computador y de internet, dispone de filtrado de páginas web para evitar que los más pequeños puedan entrar en páginas web no recomendadas para su edad.

OpenDNS FamilyShield: es una manera fácil sencilla y gratuita de proteger a los más pequeños. Una vez configurado este el ordenador queda protegido contra pornografía, además de sitios web con intenciones fraudulentas y páginas webs con contenido malicioso (virus).

Como obtener la protección de OpenDNS FamilyShield: No hace falta registrarse en la página web, consiste en cambiar la DNS primaria por una de estas dos:
208.67.222.123 208.67.220.123

Pasos para cambiar las DNS:
1.- "Inicio" - "Panel de control"



2.- "Centro de redes y recursos compartidos".



3.- Seleccionamos la conexión que utilizamos.



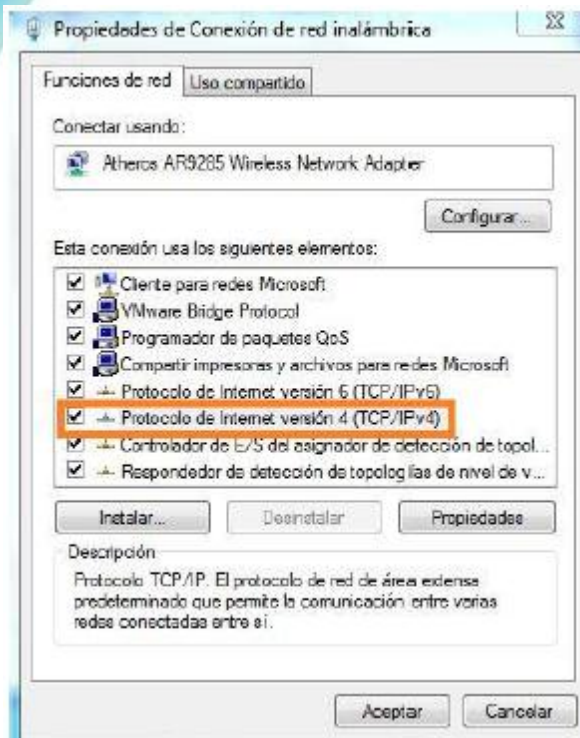
4.- Clic a "Propiedades"



5.- Doble clic a "Protocolo de Internet versión 4"



6.- Clic a "Usar las siguientes direcciones de DNS" y escribimos las DNS tal y como está en la imagen de debajo. Una vez hecho esto clic a aceptar



Una vez realizados los anteriores pasos correctamente, debería estar la protección puesta. Para comprobar que lo hemos hecho bien al entrar a una página pornográfica debería salirnos el siguiente mensaje (clic en la imagen para verla en grande):

